

WOHLBEFINDEN AM ARBEITSPLATZ

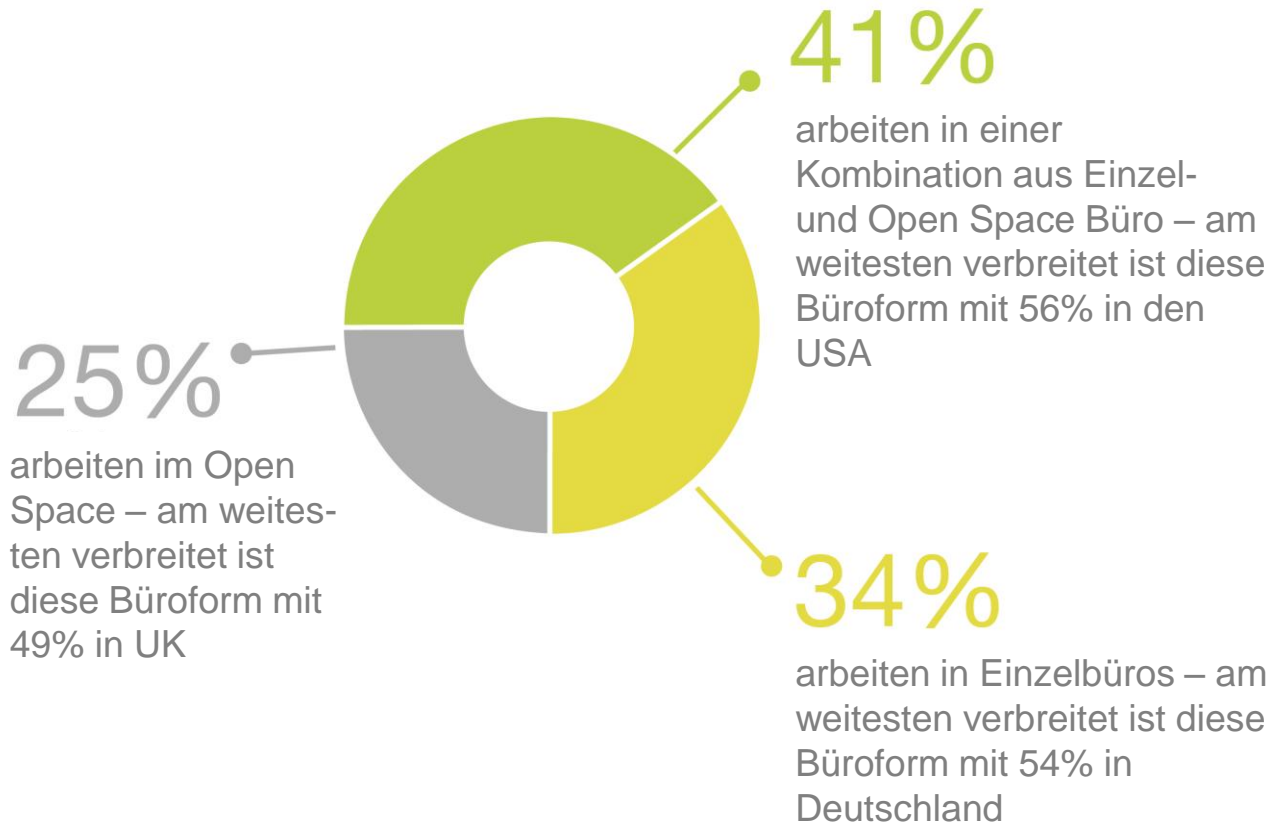
Eine Studie von Steelcase in Kooperation mit Ipsos

Steelcase

DIE METHODE

- Befragt wurde eine repräsentative Gruppe von Arbeitnehmern aus Unternehmen und Organisationen mit mehr als 100 Mitarbeitern, die den Großteil ihrer Arbeitszeit im Büro verbringen.
- Zeitraum der Umfrage: Januar 2014
- 7324 Teilnehmer, online Befragungen
- 10 Länder: Frankreich, Deutschland, Belgien, Niederlande, Spanien, Großbritannien, Polen, Russland, Türkei und USA

DREI BÜROFORMEN



AN DEN SCHREIBTISCH GEFESSELT

Die Mehrheit der befragten Arbeitnehmer arbeitet immer noch mit Desktop-Computern.

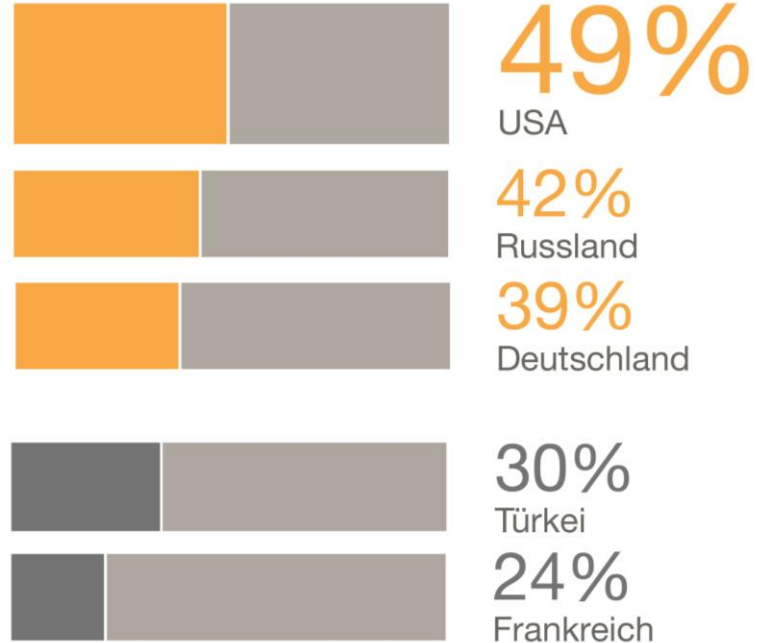


AMERIKANER SIND AM ZUFRIEDENSTEN

36%

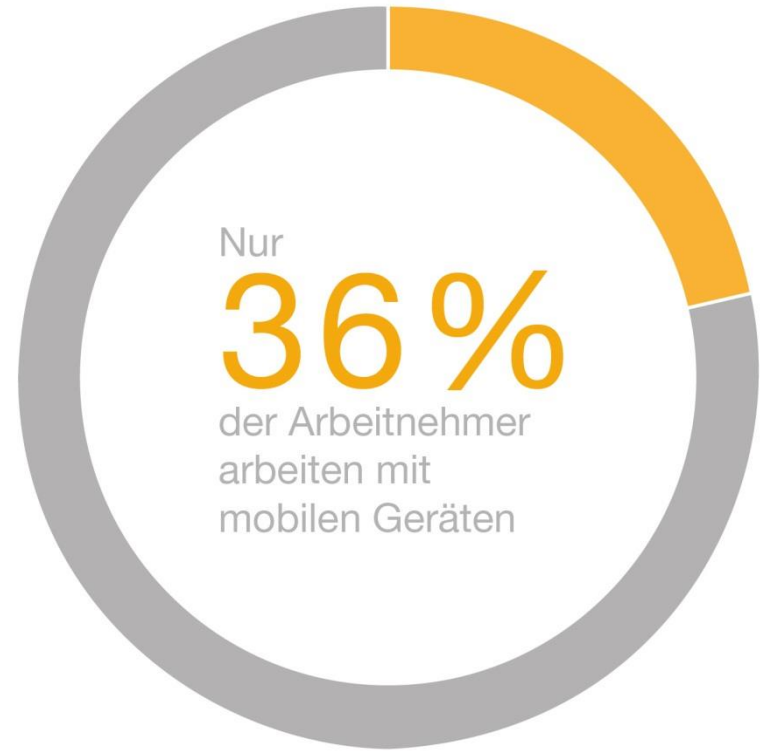
bewerten ihre Lebensqualität bei der Arbeit überdurchschnittlich gut.

Die am wenigsten zufriedenen Arbeitnehmer leben in Frankreich und der Türkei.



MOBILE GERÄTE WEITERHIN UNÜBLICH

Nur eine Minderheit der
Arbeitnehmer hat die Möglichkeit,
mit mobilen Geräten zu arbeiten.

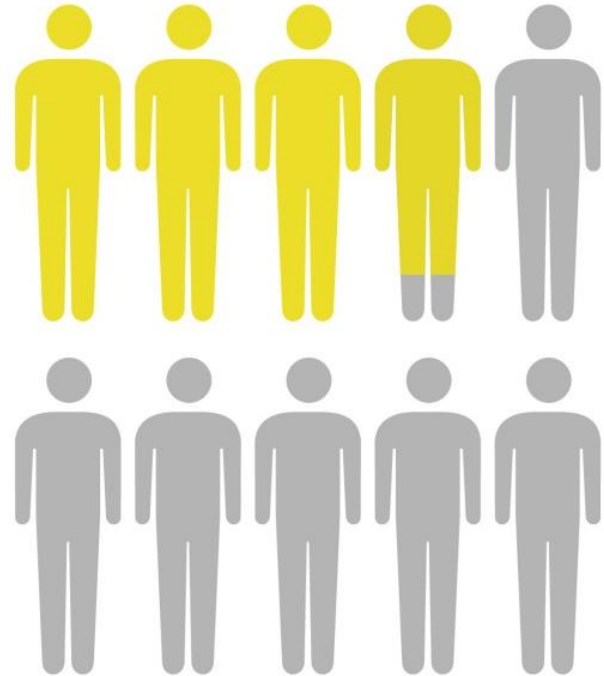


MYTHOS MOBILES ARBEITEN

NUR

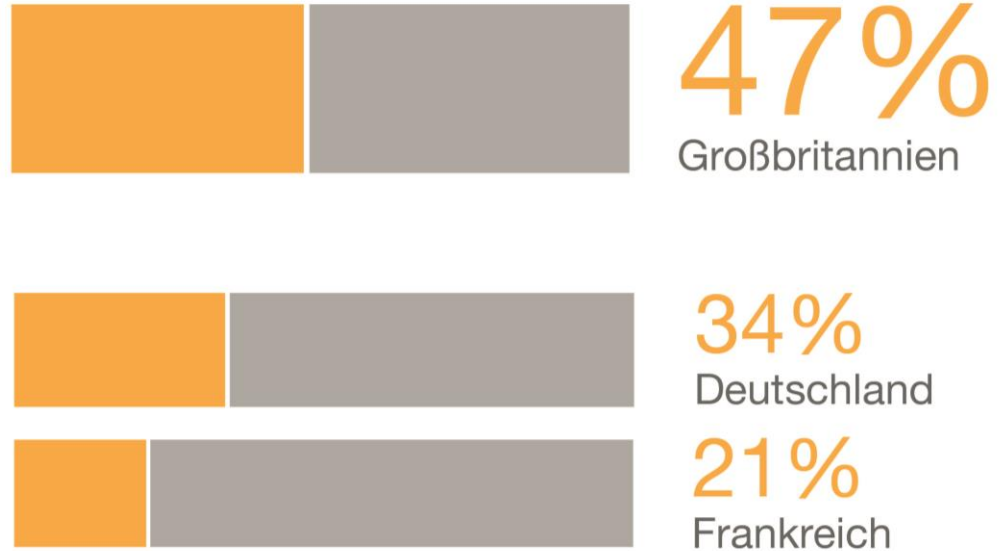
39%

der Arbeitnehmer haben die Möglichkeit mindestens einen Tag der Woche an alternativen Arbeitsorten zu arbeiten.



WENIG TELEARBEIT IN DEUTSCHEN UNTERNEHMEN

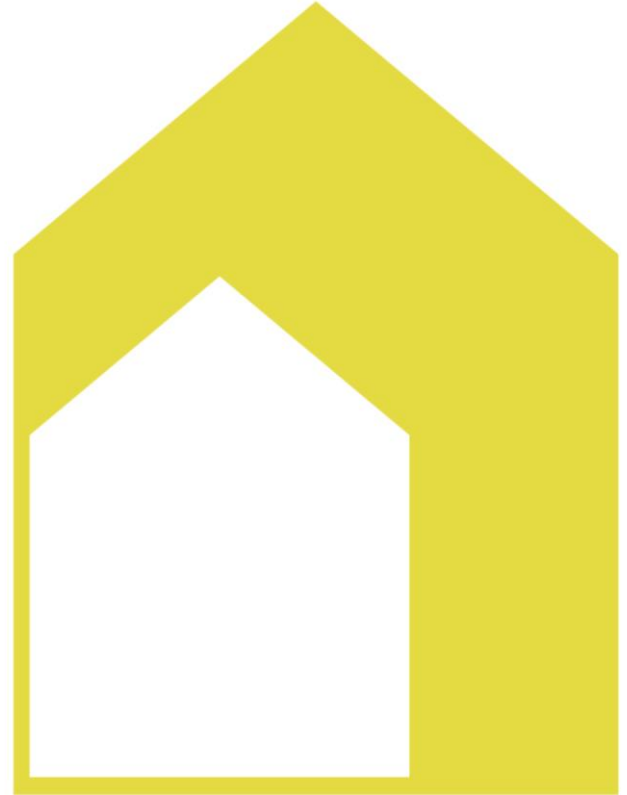
Telearbeit hat sich in den befragten Ländern noch nicht durchgesetzt.



NOMADEN OHNE HEIMAT

57%

der Unternehmen bieten mobilen
Mitarbeitern und Gästen keine
Bereiche, um zu arbeiten.



GASTFREUNDLICHE HOLLÄNDER

57%

der niederländischen Unternehmen haben Bereiche für mobile Mitarbeiter und Gäste, im Vergleich dazu, nur

36%

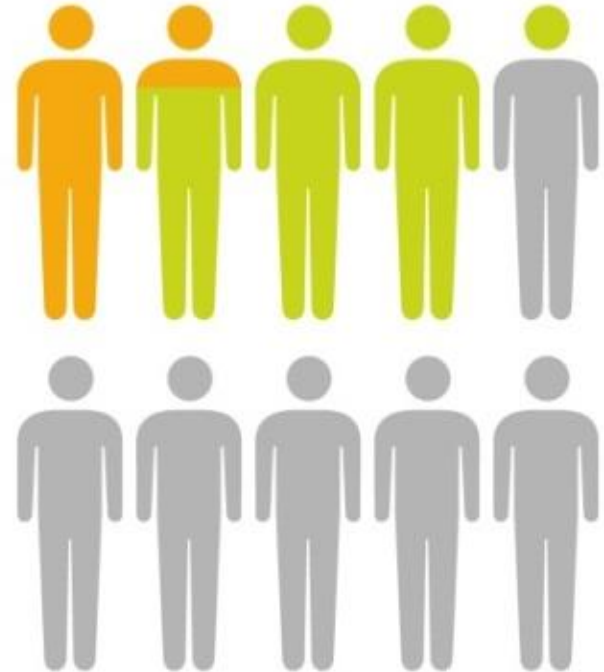
der französischen Unternehmen.



NIEDRIGE ZUFRIEDENHEIT MIT DER ARBEITSUMGEBUNG

41%
12%
29%

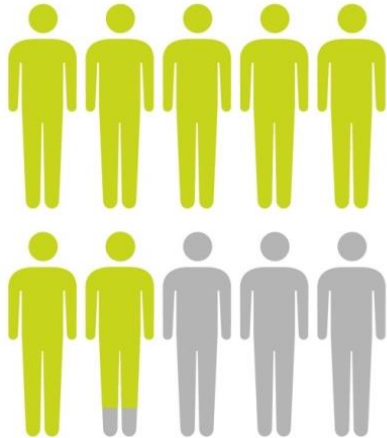
der Arbeitnehmer sind nicht (29%)
oder überhaupt nicht zufrieden
(12%) mit ihrer Arbeitsumgebung.



FEHLENDE MOBILITÄT FÜHRT ZU UNZUFRIEDENHEIT

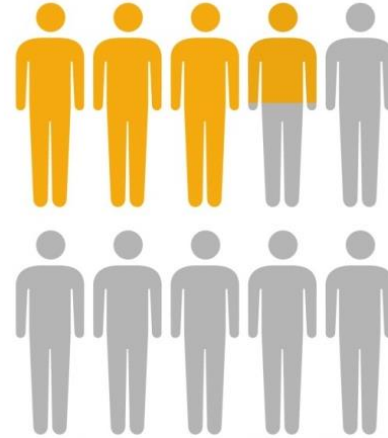
53%

Können nicht bestimmen
wo sie arbeiten



35%

beklagen sich über
Open Space Büros



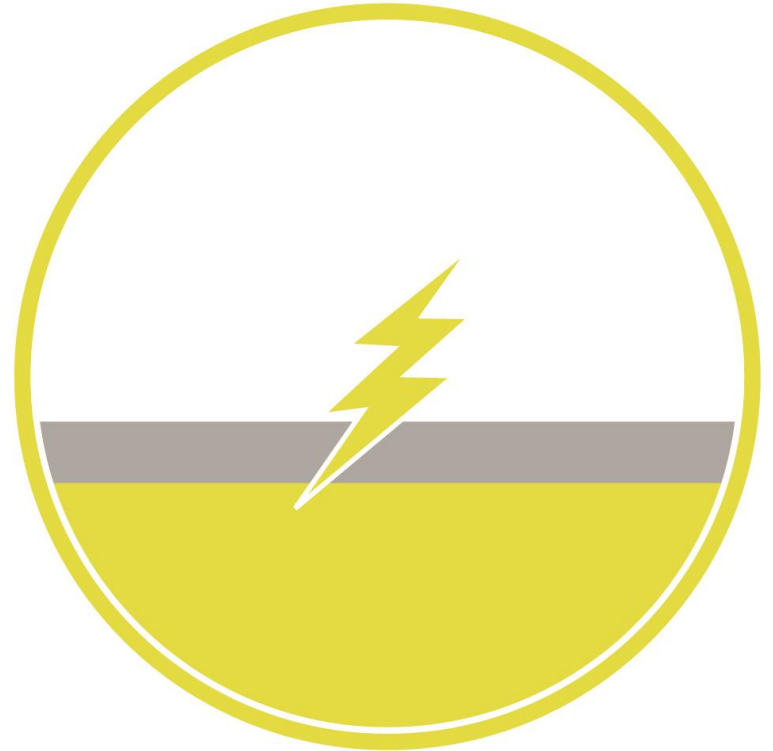
ANSTRENGENDE ARBEITSPLÄTZE

35%

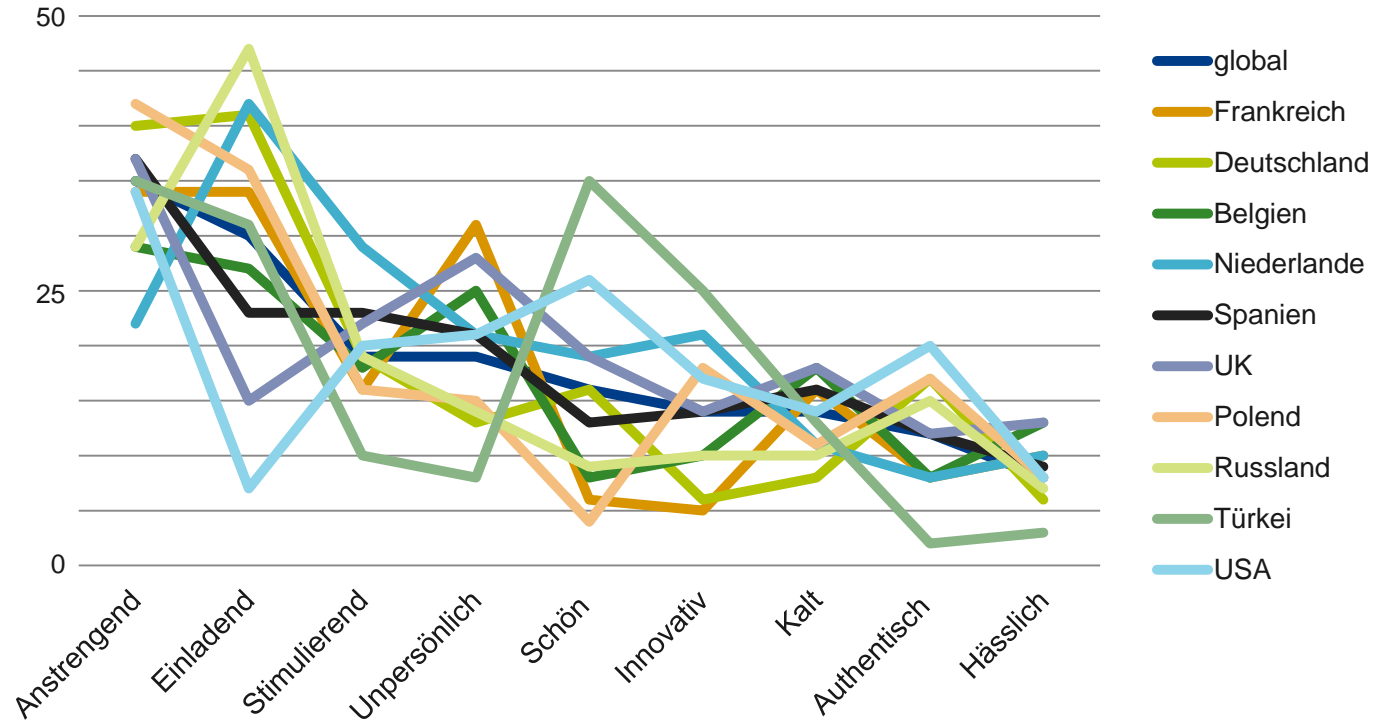
empfinden ihren Arbeitsplatz als anstrengend. Diese Zahl steigt auf

45%

an, wenn Menschen im Open Space arbeiten und keinen persönlich zugewiesenen Arbeitsplatz haben.



HÄSSLICH ODER SCHÖN?



HÄSSLICH ODER SCHÖN?

29%

der Holländer finden ihren Arbeitsplatz stimulierend.

6%

Nur 6% der Franzosen empfinden ihre Arbeitsumgebung als schön.

16%

der Briten beschreiben ihren Arbeitsplatz als kalt.

6%

Nur 6% der Deutschen würden ihre Arbeitsumgebung als innovativ einstufen.

41%

der Deutschen geben an, dass ihr Arbeitsplatz einladend ist.

31%

der Franzosen finden ihr Büro unpersönlich.

SECHS DIMENSIONEN DES WOHLBEFINDENS

Optimismus Kreativität und Innovation beflügeln

Achtsamkeit Richtig bei der Sache sein

Authentizität Man selbst sein

Zugehörigkeit Mit anderen verbunden

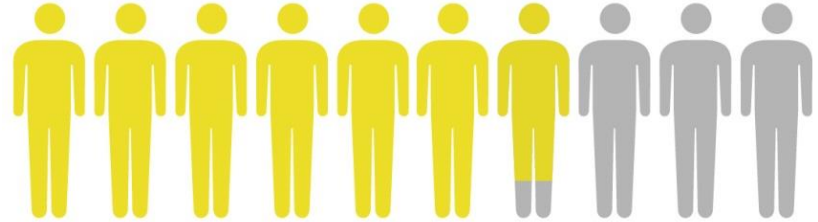
Bedeutsamkeit Sinnhaftes tun

Vitalität Zu Bewegung und Interaktion anregen

OPTIMISMUS: GUTE ARBEITSATMOSPHERE?

69%

der Befragten sind mit der
Arbeitsatmosphäre in ihrem
Büro zufrieden.



82%
Niederlande



65%
Frankreich

OPTIMISMUS: WER HAT DIE WAHL?

47%

der Arbeitnehmer können ihre Arbeitsumgebung entsprechend ihrer Aufgabe wählen. Nur 37% der Franzosen und 38% der Spanier haben diese Möglichkeit.



37%
Frankreich



38%
Spanien

ACHTSAMKEIT: KONZENTRATION OHNE STÖRUNG

54%

Nur die Hälfte der Arbeitnehmer können sich an ihrem Arbeitsplatz konzentrieren.



55%

Deutschland



44%

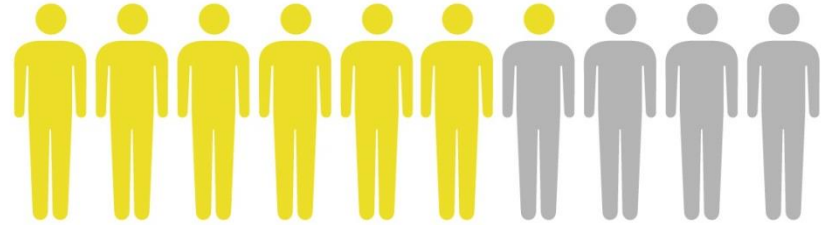
Frankreich



ACHTSAMKEIT: RUHE GEWÜNSCHT!

61%

der Befragten sind zufrieden mit dem Geräuschpegel in ihrem Büro. 69% der Amerikaner und lediglich die Hälfte der Franzosen haben die notwendige Ruhe an ihrem Arbeitsplatz.



69%
USA

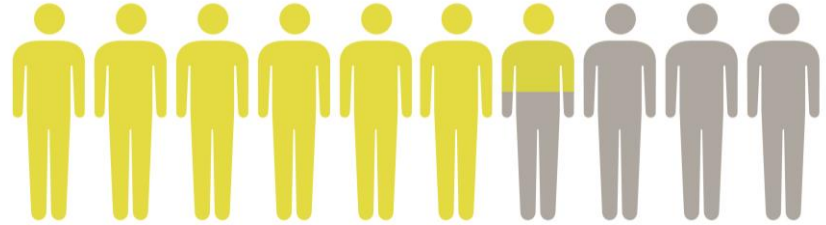


51%
Frankreich

AUTHENTIZITÄT: RAUM FÜR SEIN SELBST

63%

können sich in ihrem Unternehmen frei ausdrücken und ihre Ideen teilen.



72%

USA



55%

Frankreich

AUTHENTIZITÄT: PASST DAS UNTERNEHMEN ZU MIR?

60%

der Befragten geben an, dass ihr Unternehmen zu ihrer Persönlichkeit und ihrem Lebensstil passt.



81%
USA

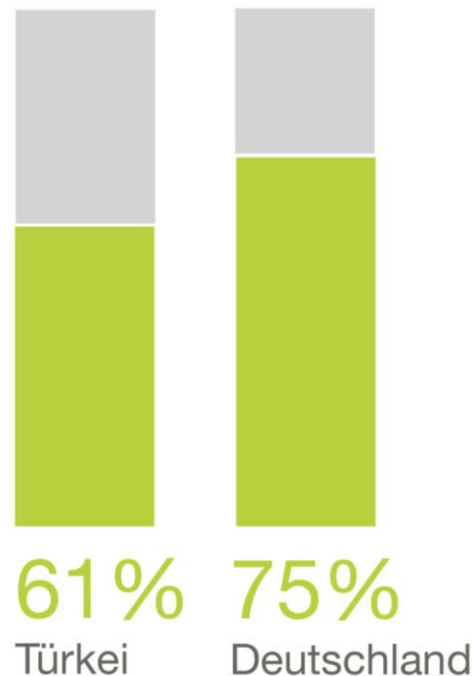


59%
Deutschland

ZUGEHÖRIGKEIT: VERBUNDEN SEIN

74%

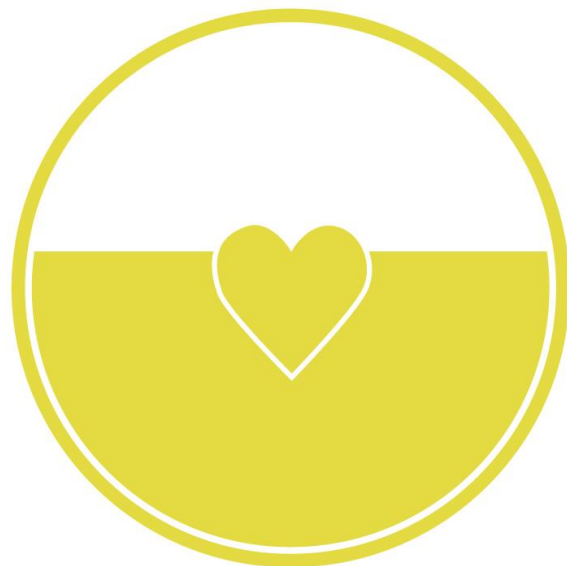
der Befragten haben die Möglichkeit, informelle Gespräche mit Kollegen in entspannter Atmosphäre zu führen. In der Türkei sind es 61% in Deutschland 75%.



ZUGEHÖRIGKEIT: TEIL DES GROSSEN GANZEN

63%

der Befragten fühlen sich ihrem Unternehmen und seiner Kultur zugehörig. In Deutschland sind es 65%. Russland führt die Statistik an, Belgien bildet das Schlusslicht.



Russland

73%



Belgien

49%

BEDEUTSAMKEIT: GEMEINSAME ZIELE VERFOLGEN

67%

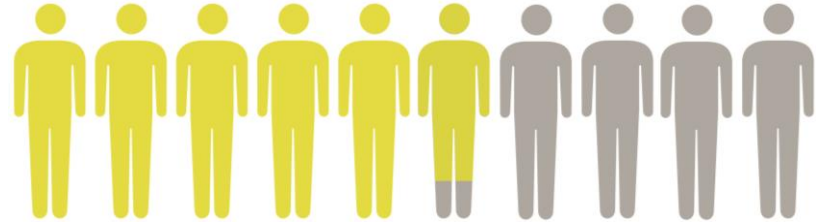
der Befragten haben Zugriff auf Echtzeitinformationen aus dem Unternehmen. In Spanien sind es 56%, in den USA 80%.



BEDEUTSAMKEIT: SEIN BESTES GEBEN KÖNNEN

59%

der Befragten geben an, dass sie in ihrem Unternehmen ihr Bestes geben können.



73%
USA



45%
Spanien

VITALITÄT: BEWEGUNG IM BÜRO

73%



haben die Möglichkeit, sich zu bewegen und verschiedene Körperhaltungen einzunehmen. In Deutschland sind es 79%, in Spanien nur 65%.



65%

Spanien



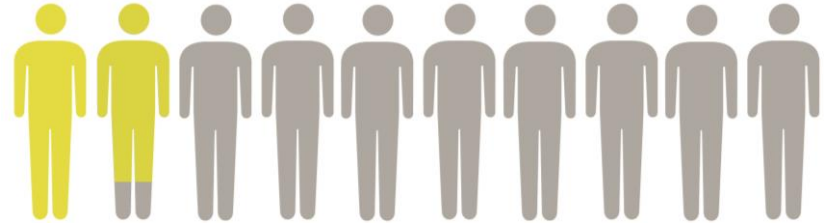
79%

Deutschland

VITALITÄT: SPORT SPIELT KEINE ROLLE

NUR
19%

der Befragten haben am
Arbeitsplatz die Möglichkeit
Sport zu treiben.



31%

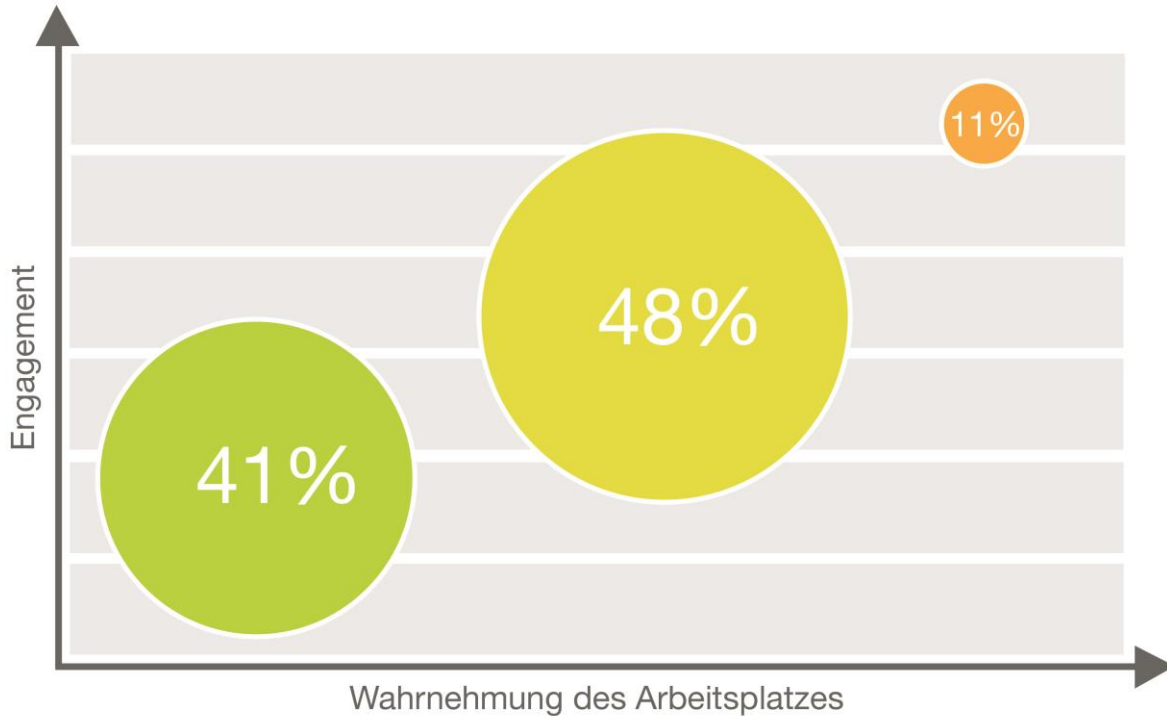
USA



12%

Frankreich

STARKE ZUSAMMENHÄNGE



DIE PERFORMER
DIE ZUFRIEDENEN
DIE UNMOTIVIERTEN

STARKE ZUSAMMENHÄNGE:

DIE PERFORMER

11%

- Sind hochmotiviert und gehen sehr gerne zur Arbeit.
- Sind mit ihrer Arbeitsumgebung sehr zufrieden.
- Finden, dass ihr Arbeitsplatz sie in allen Aufgaben gut unterstützt, auch in Bezug auf das Wohlbefinden, die Gesundheit und Sicherheit.
- Fühlen eine Zugehörigkeit zu Unternehmen und Unternehmenskultur (97%)
- Sind stolz für das Unternehmen zu arbeiten.
- Sind stets optimistisch und engagiert.
- Sprühen vor Ideen und Tatendrang.

STARKE ZUSAMMENHÄNGE

DIE PERFORMER

11%

- Können sich frei und leicht ausdrücken und ihre Ideen mit den Kollegen teilen (98%)
Holen das Beste aus sich raus.
- Fühlen sich am Arbeitsplatz sehr wohl.
- Können sich am Arbeitsplatz leicht konzentrieren (98%).
- Fühlen sich relaxed und ruhig (94%).
- Können sich vorstellen noch länger für das Unternehmen zu arbeiten.
- Haben überwiegend Einzelbüros und können ihren Arbeitsplatz individuell gestalten.
- Haben überwiegend höhere Jobpositionen inne.

STARKE ZUSAMMENHÄNGE

DIE ZUFRIEDENEN



48%

- Tauschen sich gerne mit ihren Kollegen in informellen und relaxten Meetings aus (92%)
- Haben eine Arbeitsumgebung, die viel Freiraum zulässt (92%).
- Bewegen sich gerne tagsüber und ändern ihre Sitzhaltungen mehrmals (88%).
- Sind bestens über die Geschehnisse in der Firma informiert (83%).
- Sind mit der Organisation ihres Arbeitsplatzes (90%) und mit der Arbeitsplatzatmosphäre (90%) zufrieden.

STARKE ZUSAMMENHÄNGE

DIE ZUFRIEDENENEN



- Mögen ihren Arbeitsplatz (87%).
- Fühlen eine Zugehörigkeit zum Unternehmen und zur Unternehmenskultur (62%).
- Haben überwiegend Einzel- oder Teambüros und können ihren Arbeitsplatz individuell gestalten.

STARKE ZUSAMMENHÄNGE

DIE UNMOTIVIERTEN



41%

- Sind in der Arbeit unmotiviert und frustriert.
- Gehen nicht gerne zur Arbeit.
- Haben oftmals kein persönliches Umfeld bei der Arbeit.
- Haben kein Zugehörigkeitsgefühl zum Unternehmen und dessen Kultur (83%).
- Sind nicht stolz auf ihre Arbeit.
- Mögen ihre Arbeitsumgebung nicht (60%).
- Finden, dass die Firma keinen angemessenen Platz für ihre Arbeit bietet und nicht zu ihrem Lifestyle passt

STARKE ZUSAMMENHÄNGE

DIE UNMOTIVIERTEN



- Sind mit ihrem Arbeitsfeld unzufrieden, da ihr Büro sie nicht bei der Arbeit unterstützt und nicht zu ihrem Lifestyle passt.
- Sind mit der Organisation an ihrem Arbeitsplatz unzufrieden (56%), da er wenig Möglichkeit zur Kommunikation und Austausch mit Kollegen bietet. Auch die Bewegungsfreiheit ist eingeschränkt.
- Sehen für ihre Zukunft mit dem Unternehmen schwarz.
- Arbeiten überwiegend in Großraumbüros.
- Haben teilweise keinen eigenen Arbeitsplatz.

MEHR ZUFRIEDENHEIT MIT MOBILEN GERÄTEN



Die Nutzung mobiler Geräte steigert die Zufriedenheit von Arbeitnehmern signifikant.

MEHR ZUFRIEDENHEIT DURCH ALTERNATIVE ARBEITSORTE



Die Möglichkeit alternative Arbeitsweisen (z. B. Homeoffice, Third Places) zu wählen, erhöht die Zufriedenheit von Arbeitnehmern.

Love how you work.